

Герметизированные VRLA свинцово-кислотные аккумуляторы DELTA серии DT специально разработаны для эксплуатации в слаботочных системах. Изготавливаются по технологии AGM (электролит, абсорбированный в стекловолоконном сепараторе). Аккумуляторы DELTA серии DT обладают великолепным соотношением цены и качества, что обуславливает повсеместное использование серии в охранно-пожарных и иных системах безопасности. Отвечая международным стандартам безопасности, рекомендованы для применения в системах контроля и управления доступом.



### Конструкция батареи

Компонент	Полож. пластина	Отриц. пластина	Корпус	Крышка	Клапан	Клеммы	Сепаратор	Электролит
Материал	Диоксид свинца	Свинец	ABS	ABS	Каучук	Медь	Стекловолокно	Серная кислота

### Технические характеристики

Номинальное напряжение.....	6 В
Число элементов.....	3
Срок службы.....	5 лет
Номинальная емкость (25°C)	
20 часовой разряд (0,165 А; 1,75 В/эл).....	3,3 Ач
10 часовой разряд (0,31 А; 1,75 В/эл).....	3,1 Ач
5 часовой разряд (0,55 А; 1,70 В/эл).....	2,75 Ач
Саморазряд.....	3% емкости в месяц при 25°C
Внутреннее сопротивление полностью заряженной батареи (25°C).....	28 мОм

### Рабочий диапазон температур

Разряд.....	-15÷50°C
Заряд.....	-10÷50°C
Хранение.....	-20÷50°C
Макс. разрядный ток (25°C).....	50А (5с)
Циклический режим (2,4÷2,5 В/эл)	
Макс. зарядный ток.....	0,99 А
Температурная компенсация.....	15 мВ/°С
Буферный режим (2,25÷2,3 В/эл)	
Температурная компенсация.....	9,9 мВ/°С

### Сферы применения

- Системы безопасности
- Электронные кассовые аппараты
- Электронное тестовое оборудование
- Системы аварийного освещения
- Геофизическое и геодезическое оборудование
- Системы контроля и доступа

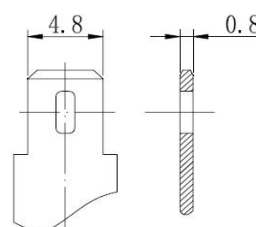
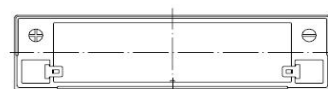
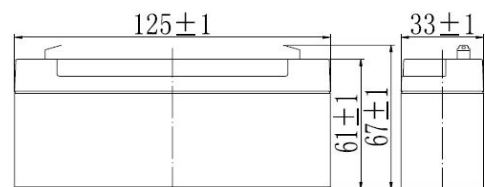


### Особенности

- Технология AGM позволяет рекомбинировать до 99% выделяемого газа;
- Нет ограничений на воздушные перевозки;
- Соответствие требованиям UL, IEC, Гост Р;
- Легированные кальцием свинцовые пластины обеспечивают низкий саморазряд, высокую конструктивную прочность решетки;
- Необслуживаемые. Не требует долива воды;
- Высокая плотность энергии;
- Корпус аккумулятора выполнен из пластика ABS, не поддерживающего горение.

### Габариты (±1мм)

Длина, мм.....	125
Ширина, мм.....	33
Высота, мм.....	61
Полная высота, мм.....	67
Вес (±3%), кг.....	0,61



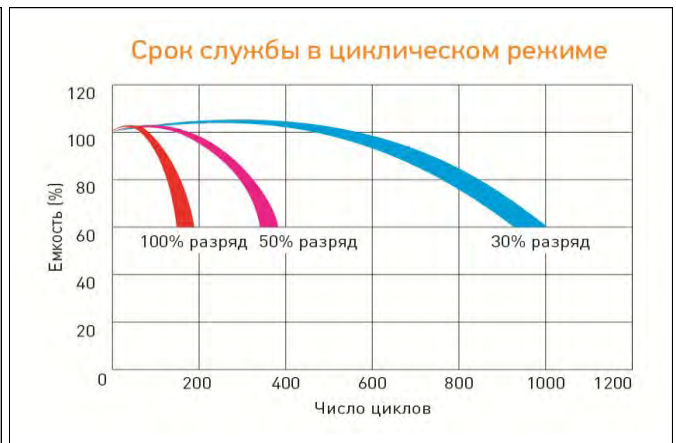
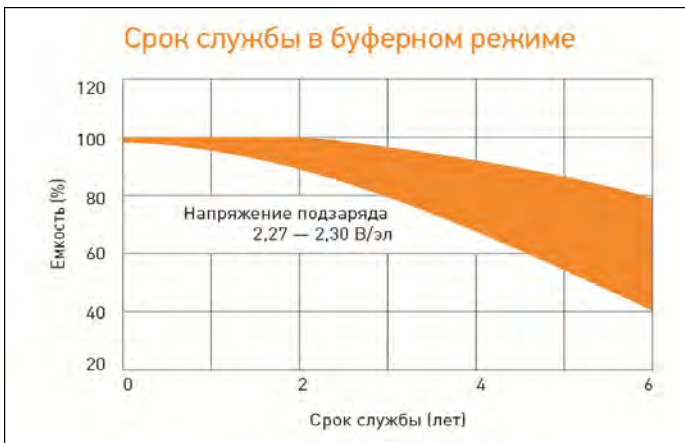
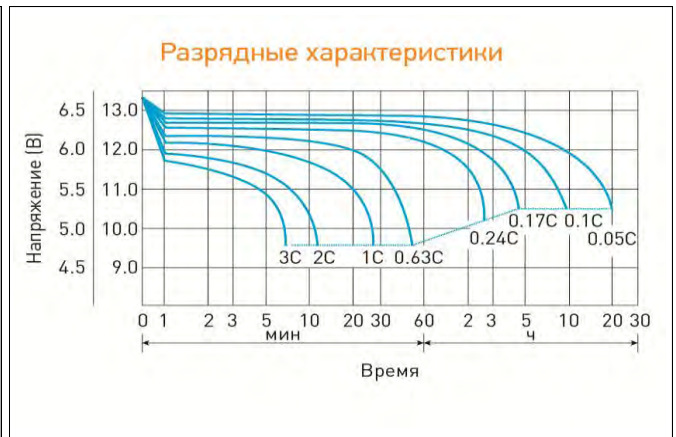
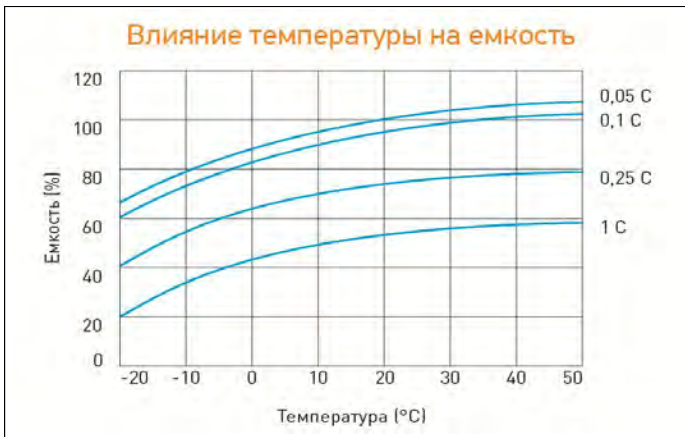
**Разряд постоянным током, А (при 25°C)**

В/эл-т	5 мин	10 мин	15 мин	30 мин	1 ч	3 ч	5 ч	10 ч	20 ч
1,60	12,2	8,12	6,08	3,39	2,08	0,82	0,55	0,32	0,17
1,65	11,8	7,89	5,93	3,32	2,05	0,81	0,55	0,31	0,17
1,70	11,3	7,58	5,72	3,22	2,00	0,81	0,55	0,31	0,17
1,75	10,8	7,28	5,52	3,14	1,96	0,80	0,54	0,31	0,17
1,80	10,2	6,89	5,23	3,03	1,90	0,78	0,53	0,29	0,16

**Разряд постоянной мощностью, Вт/эл-т (при 25°C)**

В/эл-т	5 мин	10 мин	15 мин	30 мин	1 ч	3 ч	5 ч	10 ч	20 ч
1,60	22,6	15,3	11,6	6,47	4,00	1,62	1,10	0,60	0,31
1,65	21,9	14,9	11,3	6,33	3,97	1,61	1,10	0,60	0,31
1,70	21,0	14,3	10,9	6,17	3,87	1,60	1,09	0,60	0,31
1,75	20,1	13,7	10,5	6,00	3,77	1,58	1,08	0,60	0,31
1,80	19,0	13,0	9,9	5,80	3,67	1,54	1,05	0,58	0,30

(Примечание) Приведенные выше данные по характеристикам являются средними значениями, полученными в результате проведения 3 контрольно-тренировочных циклов, и не являются номинальными по умолчанию.



Продукция постоянно совершенствуется, поэтому фирма-изготовитель оставляет за собой право вносить изменения без предварительного уведомления.

**DELTA** - промышленные аккумуляторные батареи, представленные на российском рынке с 2001 г.

**DELTA** предлагает 12 серий аккумуляторных батарей, оптимизированных в зависимости от назначения: от систем телекоммуникаций и связи до источников бесперебойного питания и мототехники.